

ふらっとホーム

ひきこもり・不登校等の悩みを抱えた方、そのご家族の居場所です
ふらっと訪れてみませんか？“寄り添いボランティア”の方とお待ちしています♪



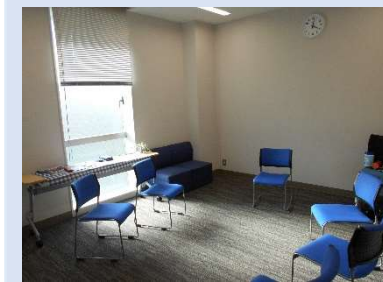
WELCOME

無料
申込不要
年齢不問

開催日時・場所(予定)

令和5年 4月 5日(水)	13:00~14:30	おくっちょ
5月 17日(水)	14:00~15:30	北区役所 会議室
6月 7日(水)	13:00~14:30	おくっちょ
7月 19日(水)	14:00~15:30	北区役所 会議室
8月 2日(水)	13:00~14:30	おくっちょ
9月 6日(水)	13:00~14:30	おくっちょ
10月 4日(水)	13:00~14:30	おくっちょ
11月 1日(水)	13:00~14:30	おくっちょ
12月 20日(水)	14:00~15:30	北区役所 会議室
令和6年 1月 17日(水)	14:00~15:30	北区役所 会議室
2月 21日(水)	14:00~15:30	北区役所 会議室
3月 21日(木)	14:00~15:30	北区役所 会議室

開催場所



北区役所 6階 会議室



北区鈴蘭台北町 1 丁目 9-1 (神戸電鉄 鈴蘭台駅直結)
※車でお越しの場合は 1 時間分の駐車券を発券します



ふれあいの里 おくっちょ



開催当日は案内が表示されます

北区長尾町上津字奥丁 3519
(無料駐車場 数台分あり)

神鉄道場駅西側ロータリー
(改札出て左側階段上)に
職員がいます

神鉄道場より送迎あり

🚗 神鉄道場 12:20 発

🚗 おくっちょ 14:40 発



開催日当日午前10時時点で神戸市に気象警報発令中の場合は中止致します。

天候等により開催場所を変更することがあります。当日HPをご覧ください。お電話でお問合せ下さい。

～ご本人へ～

ひきこもりや不登校等の悩みを抱える方々の「初めの一步」になるように、
困りごとや心の不安について話したり、近況報告などしてみませんか？

生き方は人それぞれです。

これからの人生の中での、あなたらしさを一緒に話してみませんか？

少しでも気持ちが楽になった・・・しんどい思いが楽になった・・・

そんな居場所を目指します。

寄り添い
ボランティアより

お話されることに
耳を傾けます

話したくないことは
話さなくていいよ

参加された
ご本人より

気になったら
参加してみて

ご本人同士や
ボランティアと
話ができるよ

参加された
ご家族より

きっかけが見つかる
かもしれません

ひとりで抱え込まず
まずは仲間とエネルギーを
蓄えましょう

参加者がもう少し
いたらいいな

～ご家族の方へ～

ご家族だけでは対応が困難なことがあります。

解決への時間はかかる場合が多いですが、思いの共有や、
情報収集の場になればと考えています。

ご家族だけで抱え込まず、訪れてみてください。

お問合せ先

神戸市北区社会福祉協議会

神戸市北区鈴蘭台北町1-9-1
北区役所6階

TEL(078)-593-1111(代表)
FAX(078)-593-9822
✉ info@kita-shakyo.or.jp

神戸市北区社会福祉協議会
北神事務所

神戸市北区藤原台中町1-2-1
北神区役所2階

TEL(078)-981-5377(代表)
FAX(078)-940-5444
✉ n-info@kita-shakyo.or.jp