

# ふらっとホーム

ひきこもり・不登校等しんどい思いを抱えた方、そのご家族の居場所です  
ふらっと訪れてみませんか？“寄り添いボランティア”の方とお待ちしています♪



**無料**  
**申込不要**  
**年齢不問**

WELCOME

## 開催日時・場所(予定)



令和3年 10月 6日(水)	13:00~14:30	おくっちょ
11月 17日(水)	13:00~14:30	おくっちょ
12月 1日(水)	13:00~14:30	おくっちょ
1月 19日(水)	14:00~15:30	ボランティアルーム
2月 16日(水)	14:00~15:30	ボランティアルーム
3月 16日(水)	14:00~15:30	ボランティアルーム

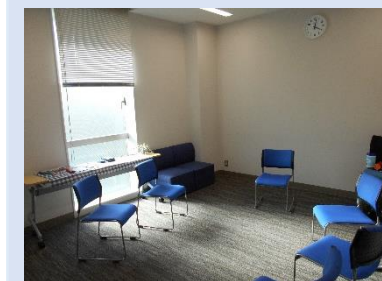


開催日当日午前10時時点で神戸市に気象警報発令中の場合は中止致します。

天候等により開催場所を変更することがあります。当日HPをご覧ください。お電話でお問合せ下さい。

感染症対策のためマスク着用等ご協力をお願い致します。

## 開催場所



### 北区役所 6階 ボランティアルーム



北区鈴蘭台北町 1丁目 9-1 (神戸電鉄 鈴蘭台駅直結)  
※車でお越しの場合は1時間分の駐車券を発券します



### ふれあいの里 おくっちょ



開催当日は案内が表示されます

北区長尾町上津字奥丁 3519  
(無料駐車場 数台分あり)

神鉄道場駅西側ロータリー  
(改札出て左側階段上)に  
職員がいます

神鉄道場より送迎あり

神鉄道場 12:20 発

おくっちょ 14:40 発

～ご本人へ～

ひきこもりや不登校等、しんどい思いを抱える方々の「初めの一步」になるように、  
困りごとや心の不安について話したり、近況報告などしてみませんか？

生き方は人それぞれです。

これからの人生の中での、あなたらしさを一緒に話してみませんか？

少しでも気持ち楽になった…しんどい思いが楽になった…

そんな居場所を目指します。

参加された  
ご家族より



きっかけが見つかる  
かもしれません

ひとりで抱え込まず  
まずは仲間とエネルギーを  
蓄えましょう

参加者がもう少し  
いたらいいな

参加された  
ご本人より



気になったら  
参加してみて

ご本人同士や  
ボランティアと  
話ができるよ

～ご家族の方へ～

ご家族だけでは対応が困難なことがあります。

解決への時間はかかる場合が多いですが、思いの共有や、  
情報収集の場になればと考えています。

ご家族だけで抱え込まず、訪れてみてください。

寄り添い  
ボランティアより



お話されることに  
耳を傾けます



話したくないことは  
話さなくていいよ



お問合せ先



神戸市北区社会福祉協議会

神戸市北区鈴蘭台北町1-9-1  
北区役所6階

TEL(078)-593-1111(代表)  
FAX(078)-593-9822  
✉info@kita-shakyo.or.jp

神戸市北区社会福祉協議会  
北神事務所

神戸市北区藤原台中町1-2-1  
北神区役所2階

TEL(078)-981-5377(代表)  
FAX(078)-940-5444  
✉n-info@kita-shakyo.or.jp