

北区社会福祉協議会 だより

Vol. 57

平成28年7月号

社会福祉法人 神戸市北区社会福祉協議会

〒651-1195 神戸市北区鈴蘭台西町1-25-1 北区役所5階

TEL078-593-1111 FAX 078-593-9822

URL: <http://homepage2.nifty.com/kitashakyo/>

福祉施設の地域貢献活動 ～地域の福祉活動を応援します!!～

少子・高齢化に伴い、単身世帯が増加するとともに、地域活動への関心も低下してきています。「隣に誰が住んでいるのかわからない」「誰に相談したらいいのかわからない」などの声があり、地域住民同士で見守りや支え合い等の「おたがいさま」によるコミュニティの力が弱くなってきています。

その一方で、区内では地域住民による集い場づくり、医療・介護・福祉が連携したまちづくりや福祉施設による地域貢献活動が活発化してきています。今回はその活動の一部を紹介します。

取り組み事例① ふれあい給食会等への送迎

「特別養護
老人ホーム
八多の里」
による送迎



施設の声

地域から相談を受け、地域にある施設として協力できることはしようと思ひ、送迎のお手伝いをはじめました。



地域住民の声

・地域福祉センターまで遠く、歩いては行けないので、とても助かっています。(参加者)
・八多地区は広く、送迎がなくては給食会を開催できないのでとても感謝しています。(ボランティア)

取り組み事例② 専門職が地域行事の出張講師に



施設の声

あんしんすこやかセンターから相談を受け、月1回程度ならとお手伝いしております。私たち専門職が関わることで、効果が上がり、長く楽しんでもらえたらうれしいです。



ボランティアの声

・的確なアドバイスが聞け、より効果的に取り組めます。
・教えていただいた体操を日頃から実践している参加者もいます。



「リハビリデイサービス
すまあと」による
理学療法士の
出張講座

取り組み事例③ 大型スーパーへの送迎

「北在宅福祉センター」
による買い物
のための送迎



「買い物を通じて、友達もできました!と毎月楽しみにされています。」



施設の声

・住民同士の仲間づくりや支え合いのきっかけづくりになればと考えています。
・デイサービス送迎バスの空き時間を活用しながら進めています。



地域(東鈴蘭台
地区民児協)の声

・「坂道が多い」「近くにスーパーがない」等のため、家に閉じこもりがちの方も多くいます。
・外出のよい機会となっています。

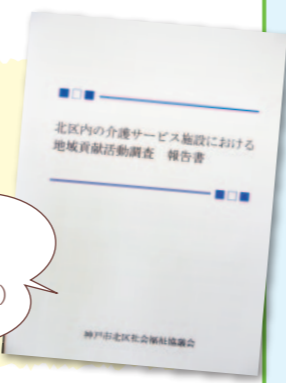
地域貢献活動調査 報告書がまとまりました!

本会では、平成27年9月に「北区内の介護サービス施設における地域貢献活動調査」を実施しました。

調査内容

- 目的** 施設による地域貢献活動がより一層普及し、施設と地域とが連携して支え合うまちづくりを進めていくために実施しました。
- 期間** 平成27年9月1日(火)～平成27年9月25日(金)
- 対象** 北区内の高齢者に関わる介護サービス施設・事業所 95カ所
※通所介護施設・通所リハビリテーション施設の併設型を除く
- 方式** 郵送によるアンケート調査 回答数:87カ所(回収率:91.6%)

報告書をご入用の方は
本会まで
(数に限りがあります)



調査結果より

- ◆**地域貢献活動への関心は非常に高い!**
⇒すでに約6割の施設で地域貢献活動を行っていて、今後取り組む予定と回答された施設を入れると8割以上にも及びます。
- ◆**「地域交流活動」「環境美化活動」「施設の一部を地域に貸出」が多い!**
⇒施設も地域の一員として、地域に貢献できることから取り組んでいます。
- ◆**地域の相談窓口や講師派遣、セミナー等の開催も計画!**
⇒今後の活動では講師派遣やセミナー開催など、より専門的な役割を地域で果たしていこうと多くの施設が考えています。

施設種別	行なっている	行っていない	行なっている割合
介護老人福祉施設(特別養護老人ホーム)	11	2	84.6%
介護老人保健施設(老人保健施設)	8	1	88.9%
ケアハウス・養護老人ホーム	2	2	50.0%
有料老人ホーム	4	0	100.0%
認知症高齢者グループホーム	6	4	60.0%
小規模多機能型居宅介護拠点	3	0	100.0%
通所介護施設・通所リハビリテーション施設	17	27	38.6%
合計	51	36	58.6%

高齢者の見守りに関する訪問調査にご協力ください!

高齢者が地域でいつまでも安心して暮らせるように、地域の民生委員と地域支え合い推進員等による訪問調査が始まっています。調査では健康状態や緊急連絡先等をお聞きし、日々の見守り活動に活用させていただきます。ご理解・ご協力をお願いいたします。



対象世帯

- 平成27年2月1日～平成28年1月31日の間に
- ①新たに65歳以上のひとり暮らしとなった世帯
 - ②新たに75歳以上の方のみとなった世帯
 - ③過去の郵送調査で訪問不要と回答された方のうち、現在75歳以上のひとり暮らしの世帯
- ※ただし、①②のうち3月に実施された郵送による事前調査で見守りを希望しないと回答された方は除く。

今年度より
地域福祉ネットワークが
増え、3人体制に!!



あきらめないで!! 声なきSOSに立ち向かう
あなたの安心な暮らしを!!



地域に向いて相談に応じます。
さまざまな機関とネットワークをつくり、
あなたの暮らしを支援します。

お気軽にお問合せ下さい
本会の地域福祉ネットワーク(加上・深江・久須)まで。

拠点児童館



有野児童館では、子育てをめぐる様々な問題に対処するための専門講座等を実施しています。

本来の児童館事業に加え、こべっこランドと連携した行事を開催!

- 子育て専門講座
 - ✿赤ちゃん講座
 - ✿おねしょ講座
 - ✿探してみよう親子のコミュニケーション
- 指導者向け講座
 - ✿感覚運動遊び
- 区連携事業
 - ✿“J-cafe”発達がゆっくりな子どもの居場所づくり
- 子育て支援のネットワークづくり
 - ✿子育てシニアサポーター
 - ✿ファミリーサポートセンター



区の広報誌等に掲載して参加者を募集します。
詳しくは有野児童館 ☎987-2010 までお問い合わせください。

※市社協運営児童館では放課後児童支援員(パート)の募集をしています。詳しくは本会まで。

ふれあいフェスタ2016 ～障がい者芸術作品展～ 入選作品

平成28年1月23日(土)24日(日)イオンモール神戸北にて、障がい者芸術作品展が開催されました。力作ぞろいの応募作品(157点)のうち、入選した5点を紹介します。



あなたがそばにだけで
横井 榛希 様

お絵描きします
前島 匡貴 様



近鉄電車模型
鈴木 研二 様

さる
上野丘更生寮 様

エコな干支
みのたに園 様

第43回 きたきたまつり報告

地域の子どもたちが
ボランティアとして大活躍!

区内や東日本被災地の障害福祉施設への支援を目的に、授産商品や農作物などを販売・PRしました。
販売には鈴蘭台中学校、すずらんだい児童館、泉台児童館の生徒・児童がボランティアとして参加。地域や被災地支援を肌で感じてもらえる良い機会となりました。

熊本地震義援金の募金活動も実施しました。
募金額は 31,854円
ご協力ありがとうございました!



若い世代も活躍中!



明るく真っすぐに 神戸甲北高等学校ボランティア委員会

高校生たちもボランティア活動を通じて、学びを深めています。今回は県立神戸甲北高等学校ボランティア委員会の活動を取材しました。

メンバーは19名。放課後に“点訳”“手話”を学び、その成果を活かして点訳した絵本を垂水区にある視覚特別支援学校に届けています。また、手話で神戸聴覚特別支援学校の生徒との交流も深めています。

土・日曜は同世代の障がいのある人たちのダンスサークルや、大学生ボランティアグループ「でいんぶる」とともに特別支援学校の学生との交流を行っています。

また、東北の被災地との交流も4年目になりました。春休みは仮設住宅を訪問し、夏休みは現地の小学生を神戸に招待して楽しいひと時を一緒に過ごしています。

「ボランティアに興味があった」「福祉関係の仕事につきたい」など明るく真っすぐな高校生たちです。



絵本の点訳



熊本地震街頭募金
(北鈴蘭台駅前)

特別支援

ボランティア入門講座 (全3回)

地域の小・中学校で学ぶ障がいなどのある児童・生徒への支援活動に関心のある方を対象に、入門講座を開催します。

日時 7月6日(水) 14:00~16:00
7月13日(水) 10:30~12:30
7月27日(水) 10:00~12:00

場所 すずらんホール(多目的ホール)、花山小学校

定員 20名 **参加費** 無料

申し込み 電話またはハガキかFAXで住所・氏名・年齢・電話番号を記入し、上記、北区ボランティアセンターへお申し込みください。

県民ボランタリー活動助成 エントリー受付開始

助成を受けるには、北区ボランティアセンターに登録しているボランティアグループで、ひょうごボランタリープラザが要綱に定める一定の要件を満たす必要があります。

事前申し込み(エントリー)を行い、申請要件を満たした段階で改めて助成申請を行うことになります。

助成対象

- ・法人格をもたない団体(5人以上)であること
- ・1年間に12日以上活動を行っていること
- ・助成対象経費が6万円以上あること

助成限度額

1グループあたり上限3万円
(年度により変更あり)

エントリー申請期間

平成28年
7月1日(金)~8月31日(水)

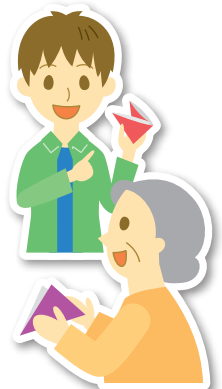
※エントリー書は北区ボランティアセンターにあります

助成申請期間

平成28年11月1日(火)~平成29年3月31日(金)

その他

上記、北区ボランティアセンターまでお問い合わせください



すずらん電話利用者募集

ひとり暮らしの高齢者の方にお元気確認の電話をボランティアがさせていただきます。

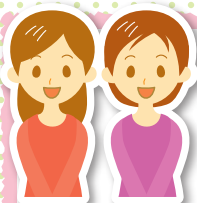
内容 ボランティアの電話による話し相手、お元気確認

対象 北区在住の65才以上のひとり暮らしの方
(原則) 75才以上の高齢者のみの世帯の方

曜日 月曜日・金曜日

時間 14:00~16:00のうちの10分~15分程度

ご利用を希望される方はお気軽に上記、北区ボランティアセンターまでお問い合わせください。



ボランティアセンターからのひとこと

はじめまして!4月からボランティアセンターの担当になりました瀧川(たきがわ)と九野(くの)です。まだまだ勉強中ですが、地域のみなさんと楽しく関わっていければと思います。ボランティアセンターにもお気軽にお越しください。